

水害

ボランティア
作業
マニュアル

これで完ペキ

防塵マスク
立体型がおススメ

あつても
長袖

泥だらけで置く場所は
ウェストポーチや
ディパックで
荷物をひとまとめ

雨具(上下別で防塵にも)
梅干し(熱中症注意)
ミニ応急セット
貴重品

*床下の泥出し
作業に
ヘッドライト
が大活躍

帽子or
ヘルメット

ゴーグル
(コンタクト使用者
は必須)

タオルやてぬい
名札

厚手で長めの
ゴム手袋
軍手はNG
(中にはめるなら
汗を吸うのがGood)

水筒
目や手の洗える
水がベスト

長ズボン
長ぐつ

長いタイドで踏み抜き
防止鉄板入りがベスト
(踏み抜き防止の中敷
もある)



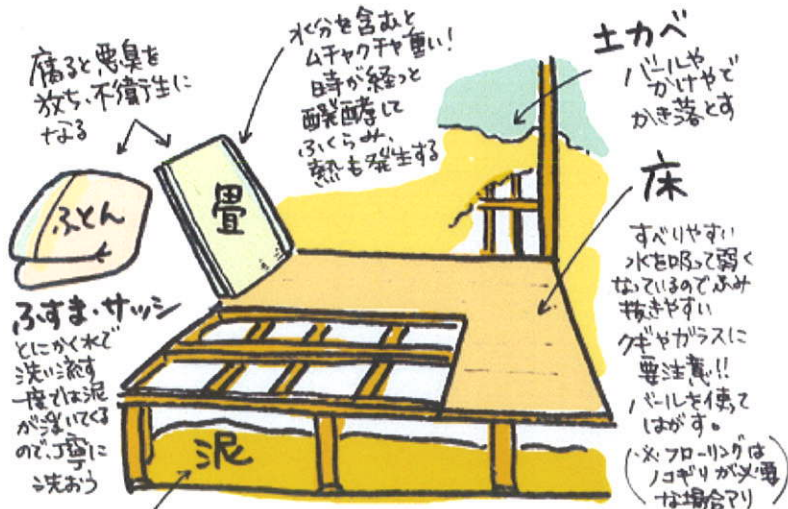
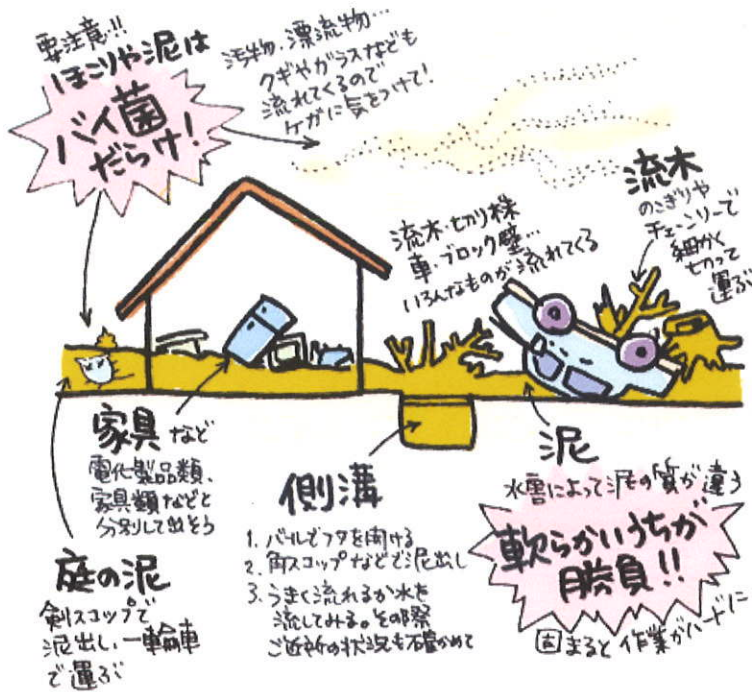
廃棄するものでも、家族にとっては大切な思い出のつまった物ばかりです。取り扱いには十分配慮しましょう。

被災された方の気持ちやペースにあわせよう／お話をたっぷり聞こう／真剣さと笑顔を織り交せて／塩分と休憩はしっかりとろう

その他

◆片付けの前に保険や補償(災害証明など)のために、被災の現状を写真で撮るなどして記録しましょう。
◆冷蔵庫やエアコンのフロンガス回収を忘れずに。

◆水に浸かった車は工



1. 泥出し
道具に水をかけながら
がらやると泥がきれい
2. 洗浄
デッキブラシや
水切りなど
3. 消毒・乾燥
窓をあけて扇風機で乾燥。
床下などは石灰散布が効果的。

道具用途一覧

剣スコップ

固い土・
堆積した泥



角スコップ

床下の泥出し
道路や側溝などの
平たい所

じゅうのう

十能

縁の下・側溝

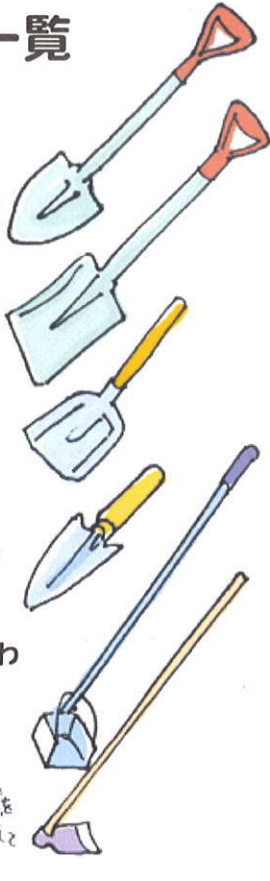
ミニスコップ(コテ)

家の中の細かい泥

じょれん・どうぐわ

側溝

腰を痛めない方法



バール(大・小)

土壁落とし・家具の解体
床板はがし・側溝の蓋開け
テコがわり

かけや

土壁落とし

のこぎり

流木などの裁断
フローリングの床板はがし
※型枠用か植木用が便利

デッキブラシ・たわし

床板・道路・壁掃除

水切り

※雑巾より便利

モップ

水切り・拭き掃除

★土のう袋をしばるコツ



※液体状の泥などはほどけると出てきてしまうため、しっかりと結ぶ。

ほうき

掃き掃除
※室内用と屋外用と
分けて使う

雑巾・タオル

拭き掃除
※普通タイプがなにかと便利。
大きいとかえて不便

スポンジ・歯ブラシ

細かいところの掃除

ちりとり

水切りがわり
狭いところの泥だし
※割れにくい金属製が
オススメ

あると便利な道具たち

左官用フネ

機材・長靴の洗浄
※資材担当で活躍

高圧洗浄機

高いところの洗浄
道具の掃除
※レンタルあり

チェーンソー

流木・倒壊家屋の処理
※使い慣れている人のみ

ブルーシート

家財などの下に敷く
資材の保管・屋根補修

パワーショベル

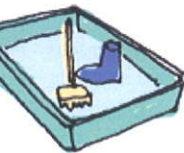
荷物運搬・がれき撤去
泥だしなど
※レンタルあり・免許
必須。バケツサイ
ズ0.1立米が手ごろ

フレコン(トン袋)

大量の泥
※重機での回収が必要

軽トラック

人・物の運搬
※小回りが利いて
狭い道でもOK。
レンタルあり



■安全と衛生 無理せず、ケガなく

粉塵

まれに短期間で病気を起こす恐れあり。
→粉塵用のマスクやタオルでカバー

熱中症

大量の汗や通気性の悪い服での作業・睡眠不足・お酒の飲み過ぎに注意!
→水分・塩分(水だけじゃダメ)・休憩

破傷風

深い刺し傷に注意!
→ケガをしないように長袖・手袋・長靴・安全靴を装着する

活動後はうがい・手あらい!

目に泥がよく入るので真水があると便利。